
สรุปผลการปฏิบัติตามมาตรการฯ และข้อเสนอแนะ



บทที่ 4

สรุปผลการปฏิบัติตามมาตรการฯ และข้อเสนอแนะ

จากผลการติดตามตรวจสอบผลการปฏิบัติตามมาตรการป้องกันและแก้ไขผลกระทบสิ่งแวดล้อมและมาตรการติดตามตรวจสอบผลกระทบสิ่งแวดล้อม โครงการโรงพยาบาลชัยอรุณเวชการ (ส่วนขยาย) ในระยะดำเนินการ ระหว่างเดือน มกราคม - มิถุนายน พ.ศ. 2568 พบว่าโครงการฯ มีการปฏิบัติตามมาตรการฯ โดยส่วนใหญ่แล้ว แต่ยังคงมีบางมาตรการที่ทางโครงการไม่ได้ปฏิบัติ ปฏิบัติไม่ได้ ปฏิบัติได้แต่ไม่มีประสิทธิภาพ และยังไม่ถึงเวลาปฏิบัติ โดยสามารถสรุปได้ดังตารางที่ 4-1

ตารางที่ 4-1 มาตรการที่ทางโครงการฯ ไม่ได้ปฏิบัติ ปฏิบัติไม่ได้ ปฏิบัติได้แต่ไม่มีประสิทธิภาพ และยังไม่ถึงเวลาปฏิบัติ

ฉบับ / มาตรการ	มาตรการป้องกันและแก้ไขผลกระทบสิ่งแวดล้อม				มาตรการติดตามตรวจสอบผลกระทบสิ่งแวดล้อม			
	✕	○	⊙	●	✕	○	⊙	●
ฉบับเดือน ม.ค. - มิ.ย. 68	1	1	1	-	-	-	1	-

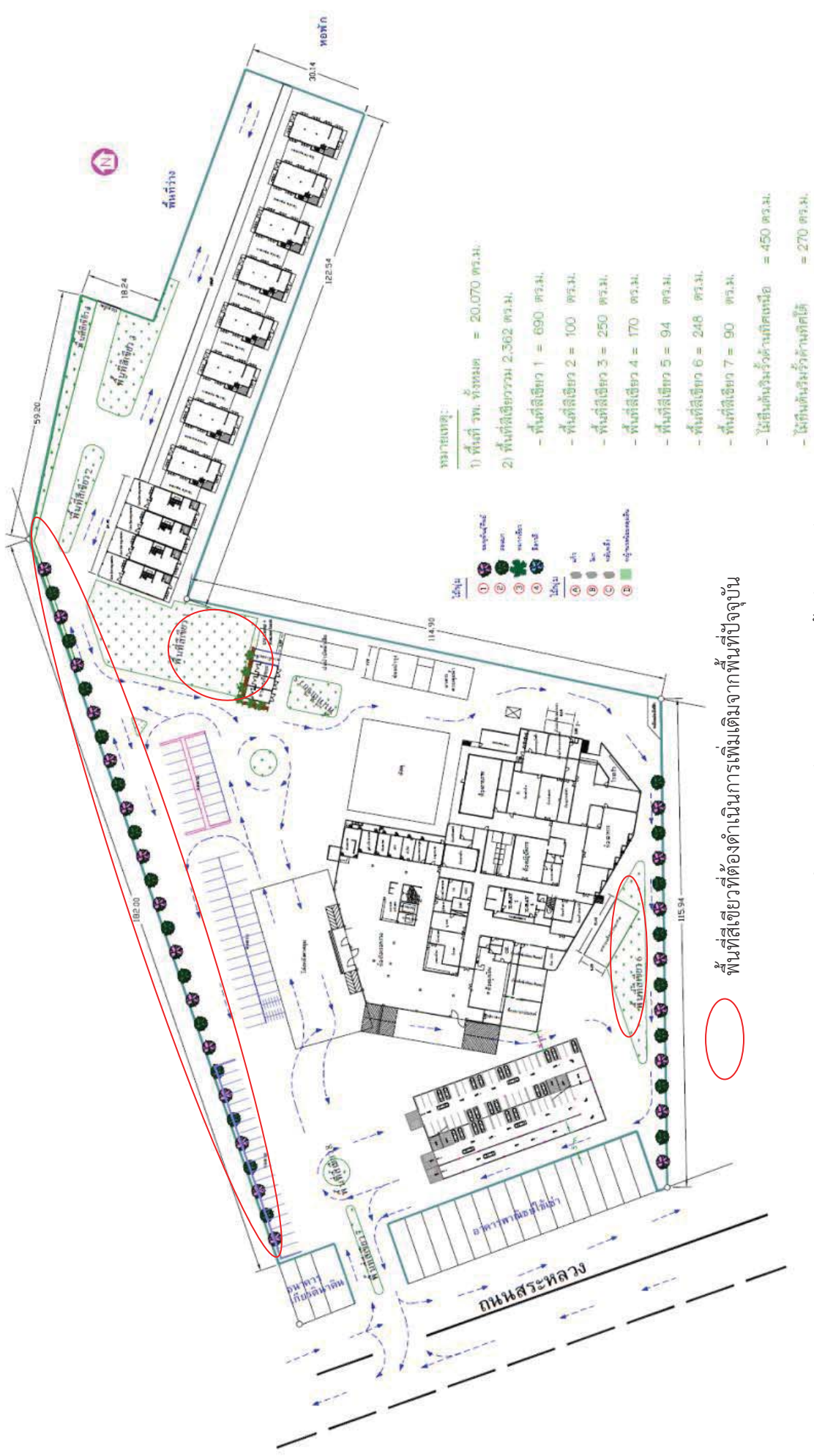
หมายเหตุ : ✕ = ไม่ได้ปฏิบัติ ○ = ปฏิบัติไม่ได้ ⊙ = ปฏิบัติได้แต่ไม่มีประสิทธิภาพ ● = ยังไม่ถึงเวลาปฏิบัติ

ซึ่งทาง บริษัท ศูนย์วิเคราะห์น้ำ จำกัด ได้ทำการสรุปเป็นตารางพร้อมทั้งเสนอแนะแนวทางการแก้ไขให้สามารถปฏิบัติตามมาตรการฯ ดังตารางที่ 4-2 และตารางที่ 4-3



ตารางที่ 4-2 มาตรการป้องกันและแก้ไขผลกระทบสิ่งแวดล้อม ที่ได้ปฏิบัติ, ปฏิบัติไม่ได้, ปฏิบัติได้แต่ไม่มีประสิทธิภาพ, ยังไม่ถึงเวลาปฏิบัติ และ ข้อเสนอแนะ

องค์ประกอบทาง สิ่งแวดล้อม	มาตรการป้องกันและแก้ไขผลกระทบสิ่งแวดล้อมที่ได้ปฏิบัติ ปฏิบัติไม่ได้ ปฏิบัติได้แต่ไม่มีประสิทธิภาพ และยังไม่ถึงเวลาปฏิบัติ	การดำเนินการในปัจจุบัน/แนวทางการดำเนินการ
1.5 คุณภาพอากาศ	1) ปลุกต้นไม้นั้นขึ้น เพื่อลดฟุ้งกระจายของฝุ่น ให้ความชื้น และลดพิษทางอากาศอื่นๆ ที่อาจเกิดขึ้น	การดำเนินการในปัจจุบัน ปฏิบัติได้แต่ไม่มีประสิทธิภาพ : โครงการจัดให้มีพื้นที่สีเขียวรอบโครงการแต่ยังไม่ครบถ้วน ตามที่ระบุไว้ในรายงาน EIA
3.3 พลังงานและไฟฟ้า	1) จัดให้มีพื้นที่สีเขียวแบบยั่งยืนรอบอาคารโครงการซึ่งนอกจากจะให้ความร่มรื่นและ เกิดทัศนียภาพที่ดีแล้วยังส่งผลให้เกิดการระบายอากาศและระบายความร้อนได้ดี ช่วย บังแดดและลดการดูดซับและถ่ายเทพลังงานความร้อนเข้าสู่ตัวอาคารอีกด้วย ซึ่งการ ปลุกต้นไม้นั้นขนาดใหญ่และการปลูกพืชคลุมดินจะช่วยลดความร้อนและเพิ่มความชื้น ให้กับดินทำให้อากาศเย็นขึ้น	แนวทางการดำเนินการ เมื่อโครงการดำเนินการขอใบอนุญาตครบ 143 เดียง และสร้างอาคารจอดรถ แล้วเสร็จ ให้ ดำเนินการปลุกต้นไม้นั้นและจัดพื้นที่สีเขียวเพิ่มเติม ดังภาพที่ 4-1 ทั้งนี้ให้โครงการเพิ่มเติม พื้นที่สีเขียวให้มากที่สุดเท่าที่จะทำได้
4.4 สุณทรีย์ภาพ	1) จัดพื้นที่สีเขียวอย่างยั่งยืน	
1.5 คุณภาพอากาศ	8) ติดแอสลนกรองแสงของอาคารจอดรถและเฮนกาประสงค์	การดำเนินการในปัจจุบัน ปฏิบัติไม่ได้ : โครงการยังไม่ได้ดำเนินการก่อสร้างอาคารจอดรถในพื้นที่เดิม แนวทางการดำเนินการ เนื่องจากยังไม่ได้ดำเนินการก่อสร้างอาคารจอดรถในพื้นที่ระบุไว้ในรายงาน จึงยังไม่ต้อง ดำเนินการใดๆ แต่หากดำเนินการก่อสร้างให้ทำการติดตั้งตามที่มาตรการกำหนด
3.2 การคมนาคมขนส่ง	3) สร้างอาคารจอดรถและเฮนกาประสงค์ ซึ่งจัดให้มีที่จอดรถเพิ่มขึ้น	การดำเนินการในปัจจุบัน ไม่ได้ ปฏิบัติ: โครงการยังไม่ได้ก่อสร้างอาคารจอดรถเพิ่มเติมเนื่องจากปัจจุบันขออนุญาต เปิดให้บริการเพียง 108 เดียง และอัตราครองเตียงประมาณ 60 เดียง แนวทางการดำเนินการ ให้โครงการสำรวจที่จอดรถว่าปัจจุบันเพียงพอหรือไม่หากพบว่าเริ่มไม่เพียงพอให้โครงการ สร้างอาคารจอดรถและเฮนกาประสงค์สำหรับเป็นที่จอดรถเพิ่มเติม



พื้นที่สีเขียวที่ต้องดำเนินการเพิ่มเติมจากพื้นที่ปัจจุบัน

ภาพที่ 4-1 บริเวณที่ควรดำเนินการจัดพื้นที่สีเขียวเพิ่ม



ตารางที่ 4-3 มาตรการติดตามตรวจสอบผลกระทบสิ่งแวดล้อม ที่ไม่ได้ปฏิบัติ, ปฏิบัติไม่ได้, ปฏิบัติได้แต่ไม่ปฏิบัติตาม, ยังไม่ถึงเวลาปฏิบัติ และ ข้อเสนอแนะ

องค์ประกอบทางสิ่งแวดล้อม	มาตรการติดตามตรวจสอบผลกระทบสิ่งแวดล้อม ที่ไม่ได้ปฏิบัติ, ปฏิบัติไม่ได้, ปฏิบัติได้แต่ไม่ปฏิบัติตาม และยังไม่ถึงเวลาปฏิบัติ	การดำเนินการในปัจจุบัน/แนวทางการดำเนินการ
5 การจราจร	<p>พารามิเตอร์</p> <p>จำนวนพื้นที่จอดรถยนต์ 278 คัน รถจักรยานยนต์ 178 คัน และพื้นที่จอดรถคนพิการ 4 คัน</p> <p>ความถี่</p> <p>ตลอดระยะเวลาดำเนินการ</p> <p>สถานีตรวจวัด</p> <p>ตรวจสอบที่จอดรถให้เป็นไปตามที่ออกแบบไว้</p>	<p>การดำเนินการในปัจจุบัน</p> <p>ปฏิบัติได้แต่ไม่มีประสิทธิภาพ : โครงการยังไม่ได้ก่อสร้างอาคารจอดรถเพิ่มเติม เนื่องจากปัจจุบันขออนุญาตเปิดให้บริการเพียง 108 เตียง และอัตราครองเตียงประมาณ 60 เตียง ซึ่งที่จอดรถปัจจุบันสามารถจอดรถยนต์ได้ 60 คัน และมอเตอร์ไซด์อีก 60 คัน ซึ่งเพียงพอต่อผู้ที่เข้ามาใช้บริการ</p> <p>ข้อเสนอแนะ</p> <p>ให้โครงการสำรวจที่จอดรถว่าปัจจุบันเพียงพอหรือไม่หากพบว่าเริ่มไม่เพียงพอให้โครงการสร้างอาคารจอดรถและเอนกประสงค์สำหรับเป็นที่จอดรถเพิ่มเติม</p>